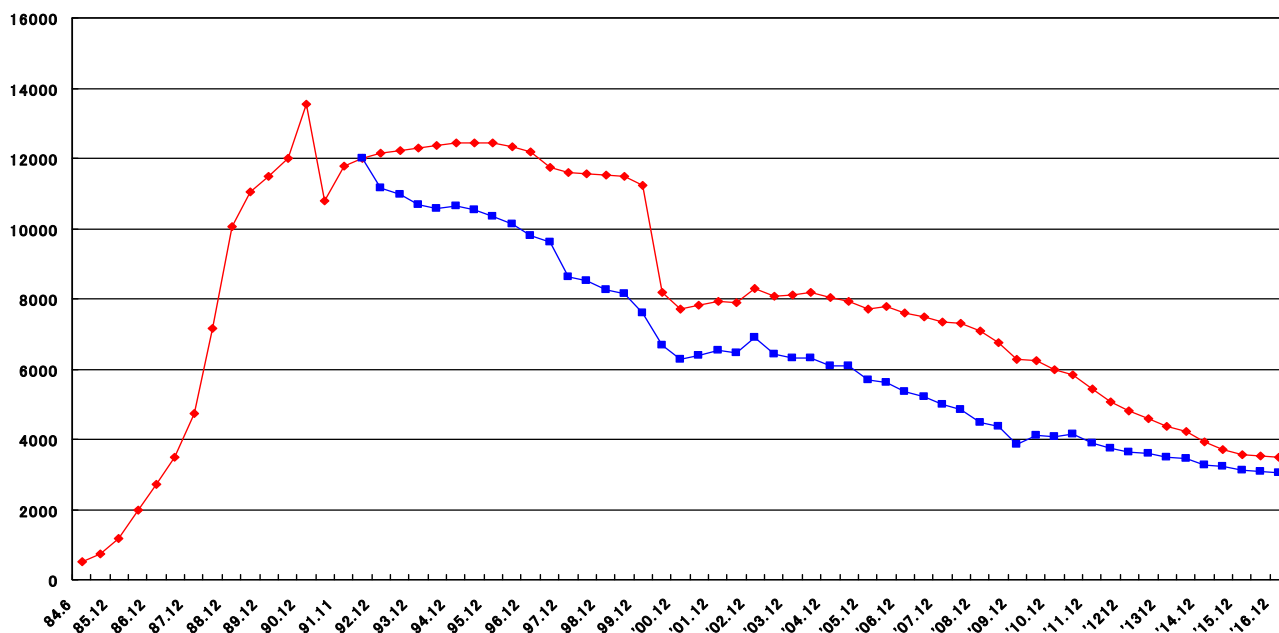


JVA レンタルシステム加盟店数推移



(月末)	1984.12	1985.6	1985.12	1986.6	1986.12	1987.6	1987.12	1988.6	1988.12	1989.6	1989.12	1990.6	1990.12
総数	514	738	1181	2000	2733	3475	4748	7139	10067	11056	11472	11993	13529
転居先不明を除く	—	—	—	—	—	—	—	—	—	—	—	—	—

(月末)	1991.6	1991.11	1992.5	1992.12	1993.6	1993.12	1994.6	1994.12	1995.6	1995.12	1996.6	1996.12	1997.6
総数	10802	11776	12017	12129	12202	12279	12370	12424	12436	12454	12348	12177	11753
転居先不明を除く	—	—	—	11141	10964	10682	10578	10660	10529	10358	10135	9803	9600

(月末)	1997.12	1998.6	1998.12	1999.6	1999.12	2000.6	2000.12	2001.6	2001.12	2002.6	2002.12	2003.6	2003.12
総数	11611	11570	11536	11476	11214	8180	7689	7811	7940	7895	8281	8086	8095
転居先不明を除く	8626	8526	8264	8138	7610	6687	6257	6371	6544	6448	6915	6430	6300

(月末)	2004.6	2004.12	2005.6	2005.12	2006.6	2006.12	2007.6	2007.12	2008.6	2008.12	2009.6	2009.12	2010.6
総数	8187	8052	7923	7693	7746	7604	7499	7356	7304	7087	6742	6264	6247
転居先不明を除く	6296	6094	6077	5709	5618	5360	5199	5006	4846	4463	4362	3860	4101

(月末)	2010.12	2011.6	2011.12	2012.6	2012.12	2013.6	2013.12	2014.6	2014.12	2015.6	2015.12	2016.6	2016.12
総数	5981	5840	5430	5077	4822	4588	4357	4210	3942	3717	3581	3558	3488
転居先不明を除く	4076	4130	3904	3735	3648	3598	3471	3452	3274	3214	3141	3124	3054

(月末)	2017.6	2017.12											
総数	3097	3047											
転居先不明を除く	2894	2844											

- ※ JVA レンタルシステム加盟店数であるため、実際のビデオレンタル店数とは異なる。
- ※ 1992年以降は、転居先不明となっている店舗の数を除いた数値を併記。
- ※ 1991年6月は、システム改訂による更新手続きを行ったため、加盟店数が減少している。
- ※ 1991年11月と1992年5月は、システム改訂に伴う更新手続きの事務処理上、発表時期が変則的になっている。
- ※ 2000年6月の減少は、2000年前半に行った加盟店の整理作業によって、それまでの転居先不明店の廃業が確認されたため。
- ※ 2010年6月の増加は、3月度に大手チェーン店の未加盟店分が加盟したため。